




LEGENDA

-  - Szyna wyrównawcza do lokalnych połączeń wyrównawczych
-  - wypust bednki
-  - złącze kontrolno-pomiarowe umiejscowione na elewacji budynku na wysokości 1m od poziomu gruntu

UWAGI:

- WYMIARY W [CM].
- WYMIARY SPRAWDZAĆ NA BUDOWIE,
- PRZED PRZYSTĄPIENIEM DO PRAC BUDOWLANYCH WYKONAWCA JEST ZOBOWIĄZANY DO ZAPOZNANIA SIĘ Z DOKUMENTACJĄ,
- ROBOTY BUDOWLANO-INSTALACYJNE MUSZĄ BYĆ PROWADZONE Z RÓWNOLEGLĄ, BIEŻĄCĄ KOORDYNACJĄ MIĘDZYBRANŻOWĄ,
- RYSUNKI WERYFIKOWAĆ Z OPISEM TECHNICZNYM ORAZ KONSTRUKCYJNO-MATERIAŁOWYM
- WYMIARY OKIEN PODANO W ŚWIELE OTWORU,
- WYMIARY DRZWI PODANO W ŚWIELE PRZEJŚCIA,
- WSZELKIE ZMIANY KONSULTOWAĆ Z JEDNOSTKĄ PROJEKTUJĄCĄ.

JEDNOSTKA PROJEKTOWA:

MTBP USŁUGI PROJEKTOWE

Mariusz Tomczuk

ul. Wyszyńskiego 15/14
10-457 Olsztyn
tel. 608-350-336
biuro@mtbp.pl

OBIEKT:	BUDYNEK ADMINISTRACYJNO-BIUROWY	DATA
ADRES:	10-011 OLSZTYN, UL. KS. W. OSIŃSKIEGO 12/13 DZ. NR 51, 44/1, OBR. 0066 M. OLSZTYN	listopad 2025
PRZEDMIOT RYSUNKU:	RZUT KONDYGNACJI PIWNICY	SKALA 1:100
RODZAJ OPRACOWANIA:	ELEKTRYCZNA	
PROJEKTOWAŁ:	mgr inż. Paweł Pawłowski upr. w spec. elektrycznej bez ograniczeń	NR UPR. POM/0173/PWBE/2023
SPRAWDZIŁ:	mgr inż. Agata Lis upr. w spec. elektrycznej bez ograniczeń	NR UPR. POM/0180/PWBE/22

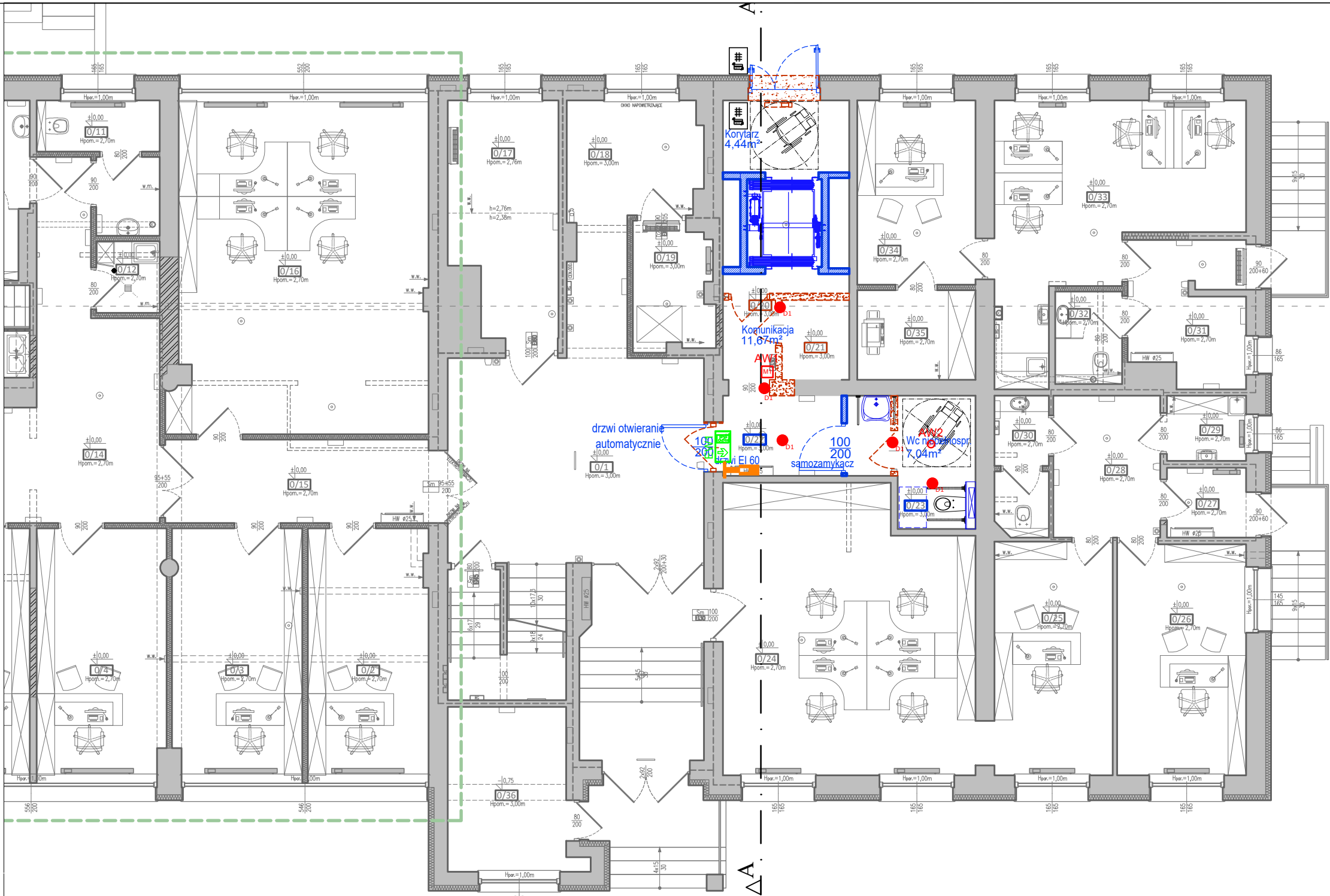


DOKUMENT OBJĘTO OCHRONĄ NA PODSTAWIE USTAWY O PRAWACH AUTORSKICH
KOPIOWANIE I POWIELANIE W CZĘŚCI LUB W CAŁOŚCI BEZ ZGODY AUTORA ZABRONIONE



NR RYS.

E-1



- D1
- EW3
- EW1
- AW1
- AW2
- Napęd drzwi automatycznych
- Klawiatura kontroli dostępu

- Oprawa typu plafon 3000lm wyposażona w czujkę ruchu
- Oprawa oświetlenia ewakuacyjnego 1W 3h
- Oprawa oświetlenia ewakuacyjnego 150lm 3h
- Oprawa awaryjna 360 lm typu led jednozadaniowa
- Oprawa awaryjna 350 lm typu led jednozadaniowa

UWAGI:

- WYMIARY W [CM],
- WYMIARY SPRAWDZAĆ NA BUDOWIE,
- PRZED PRZYSTĄPIENIEM DO PRAC BUDOWLANYCH WYKONAWCA JEST ZOBOWIĄZANY DO ZAPOZNANIA SIĘ Z DOKUMENTACJĄ,
- ROBOTY BUDOWLANO-INSTALACYJNE MUSZĄ BYĆ PROWADZONE Z RÓWNOLEGLĄ, BIEŻĄCĄ KOORDYNACJĄ MIĘDZYBRANŻOWĄ,
- RYUNKI WERYFIKOWAĆ Z OPISEM TECHNICZNYM ORAZ KONSTRUKCYJNO-MATERIAŁOWYM,
- WYMIARY OKIEN PODANO W ŚWIETLE OTWORU,
- WYMIARY DRZWI PODANO W ŚWIETLE PRZEJŚCIA,
- WSZELKIE ZMIANY KONSULTOWAĆ Z JEDNOSTKĄ PROJEKTUJĄCĄ.

JEDNOSTKA PROJEKTOWA:		ul. Wyszyńskiego 15/14 10-457 Olsztyn tel. 608-350-336 biuro@mtbp.pl	
MTBP USŁUGI PROJEKTOWE			
Mariusz Tomczuk			
OBIEKT:	BUDYNEK ADMINISTRACYJNO-BIUROWY	DATA	listopad 2025
ADRES:	10-011 OLSZTYN, UL. KS. W. OSIŃSKIEGO 12/13 DZ. NR 51, 44/1, OBR. 0066 M. OLSZTYN		
PRZEDMIOT RYSUNKU:	RZUT KONDYGNACJI PARTERU	SKALA	1:100
RODZAJ OPRAWOWANIA: ELEKTRYCZNA			
PROJEKTOWAŁ:	mgr inż. Paweł Pawłowski	NR UPR.	PODPIS
	upr. w spec. elektrycznej bez ograniczeń	POM/0173/PWBE/2023	
SPRAWDZIŁ:	mgr inż. Agata Lis	NR UPR.	
	upr. w spec. elektrycznej bez ograniczeń	POM/0180/PWBE/22	
DOKUMENT OBJĘTO OCHRONĄ NA PODSTAWIE USTAWY O PRAWACH AUTORSKICH KOPIOWANIE I POMIŁANIE W CZĘŚCI LUB W CAŁOŚCI BEZ ZGODY AUTORA ZABRONIONE		NR RYS. E-2	



- D1
EW3
EW1
AW1
M1






- Oprawa typu plafon 3000lm wyposażona w czujkę ruchu
- Oprawa oświetlenia ewakuacyjnego 1W 3h
- Oprawa oświetlenia ewakuacyjnego 150lm 3h
- Oprawa awaryjna 360 lm typu led jednozadaniowa

- UWAGI:
- WYMIARY W [CM],
 - WYMIARY SPRAWDZAĆ NA BUDOWIE,
 - PRZED PRZYSTĄPIENIEM DO PRAC BUDOWLANYCH WYKONAWCA JEST ZOBOWIĄZANY DO ZAPOZNANIA SIĘ Z DOKUMENTACJĄ,
 - ROBOTY BUDOWLANO-INSTALACYJNE MUSZĄ BYĆ PROWADZONE Z RÓWNOLEGLĄ, BIEŻĄCĄ KOORDYNACJĄ MIĘDZYBRANŻOWĄ,
 - RYUNKI WERYFIKOWAĆ Z OPISEM TECHNICZNYM ORAZ KONSTRUKCYJNO-MATERIAŁOWYM,
 - WYMIARY OKIEN PODANO W ŚWIELE OTWORU,
 - WYMIARY DRZWI PODANO W ŚWIELE PRZEJŚCIA,
 - WSZELKIE ZMIANY KONSULTOWAĆ Z JEDNOSTKĄ PROJEKTUJĄCĄ.

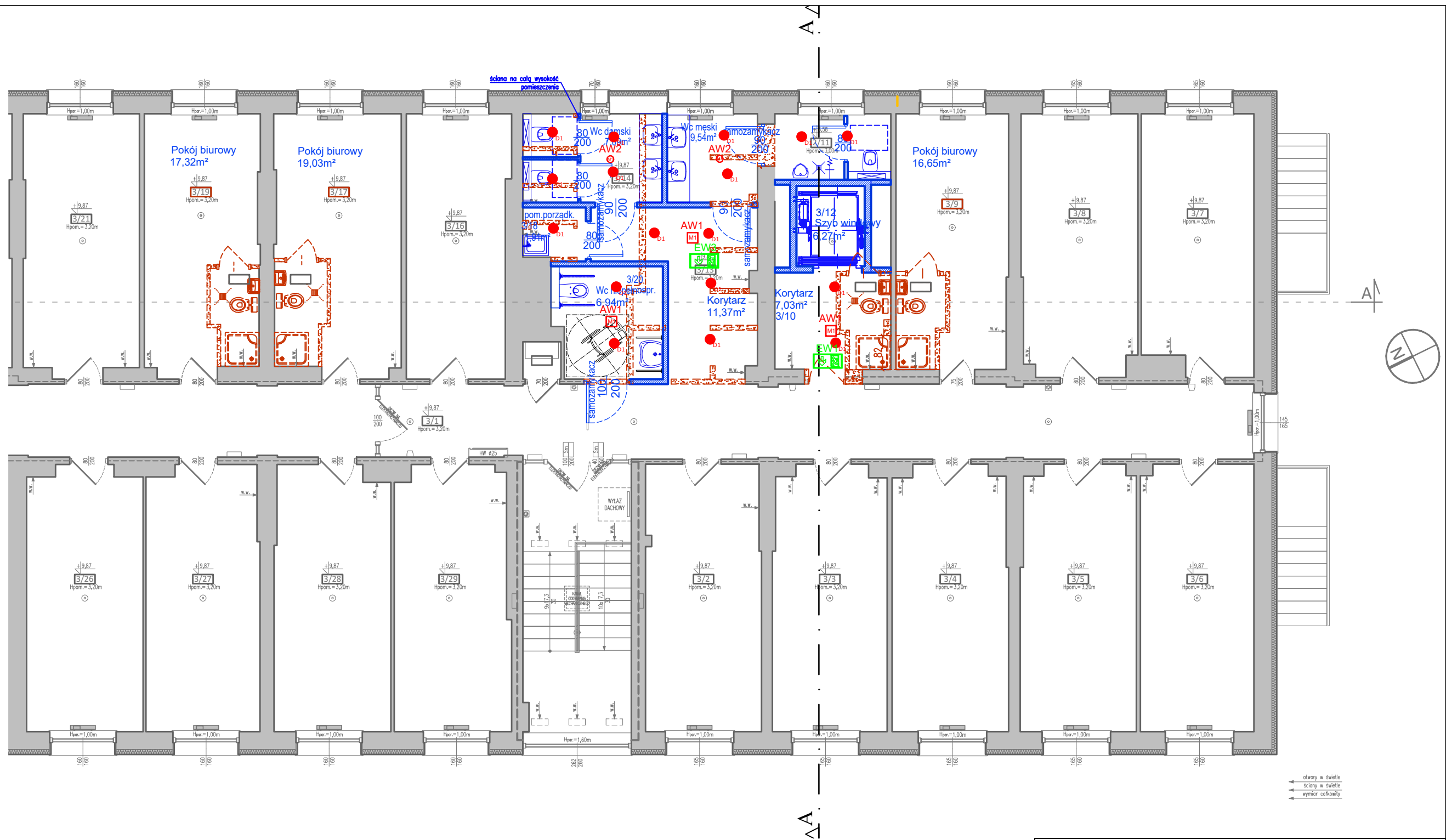
JEDNOSTKA PROJEKTOWA:		ul. Wyszyńskiego 15/14	
MTBP USŁUGI PROJEKTOWE		10-457 Olsztyn	
Mariusz Tomczuk		tel. 608-350-336	
		biuro@mtbp.pl	
OBIĘKT:	BUDYNEK ADMINISTRACYJNO-BIUROWY	DATA	listopad 2025
ADRES:	10-011 OLSZTYN, UL. KS. W. OSIŃSKIEGO 12/13 DZ. NR 51, 44/1, OBR. 0066 M. OLSZTYN	SKALA	1:100
PRZEDMIOT RYSUNKU:	RZUT KONDYGNACJI 1 PIĘTRA	PODPIS	
RODZAJ OPRACOWANIA:		ELEKTRYCZNA	
PROJEKTOWAŁ:	mgr inż. Paweł Pawłowski	NR UPR.	POM/0173/PWBE/2023
SPRAWDZIŁ:	mgr inż. Agata Lis	NR UPR.	POM/0180/PWBE/22
		NR RYS.	
		E-3	



- UWAGI:
- WYMIARY W [CM],
 - WYMIARY SPRAWDZAĆ NA BUDOWIE,
 - PRZED PRZYSTĄPIENIEM DO PRAC BUDOWLANYCH WYKONAWCA JEST ZOBOWIĄZANY DO ZAPOZNANIA SIĘ Z DOKUMENTACJĄ,
 - ROBOTY BUDOWLANO-INSTALACYJNE MUSZĄ BYĆ PROWADZONE Z RÓWNOLEGŁĄ, BIEŻĄCĄ KOORDYNACJĄ MIĘDZYBRANŻOWĄ,
 - RYSUNKI WERYFIKOWAĆ Z OPISEM TECHNICZNYM ORAZ KONSTRUKCYJNO-MATERIAŁOWYM,
 - WYMIARY OKIEN PODANO W ŚWIETLE OTWORU,
 - WYMIARY DRZWI PODANO W ŚWIETLE PRZEJŚCIA,
 - WSZELKIE ZMIANY KONSULTOWAĆ Z JEDNOSTKĄ PROJEKTUJĄCĄ.

-  D1 Oprawa typu plafon 3000lm wyposażona w czujkę ruchu
-  EW3 Oprawa oświetlenia ewakuacyjnego 1W 3h
-  EW1 Oprawa oświetlenia ewakuacyjnego 150lm 3h
-  AW1 Oprawa awaryjna 360 lm typu led jednozadaniowa
-  M1

JEDNOSTKA PROJEKTOWA:		ul. Wyszyńskiego 15/14 10-457 Olsztyn tel. 608-350-336 biuro@mtbp.pl	
MTBP USŁUGI PROJEKTOWE		Mariusz Tomczuk	
OBIEKT:	BUDYNEK ADMINISTRACYJNO-BIUROWY	DATA	listopad 2025
ADRES:	10-011 OLSZTYN, UL. KS. W. OSIŃSKIEGO 12/13 DZ. NR 51, 44/1, OBR. 0066 M. OLSZTYN	SKALA	1:100
PRZEDMIOT RYSUNKU:	RZUT KONDYGNACJI 2 PIĘTRA	PODPIS	
RODZAJ OPRACOWANIA: ELEKTRYCZNA			
PROJEKTOWAŁ:	mgr inż. Paweł Pawłowski upr. w spec. elektrycznej bez ograniczeń	NR UPR.	POM/0173/PWBE/2023
SPRAWDZIŁ:	mgr inż. Agata Lis upr. w spec. elektrycznej bez ograniczeń	NR UPR.	POM/0180/PWBE/22
DOKUMENT OBJĘTO OCHRONĄ NA PODSTAWIE USTAWY O PRAWACH AUTORSKICH KOPIOWANIE I POWIELANIE W CZĘŚCI LUB W CAŁOŚCI BEZ ZGODY AUTORA ZABRONIONE			NR RYS. E-4

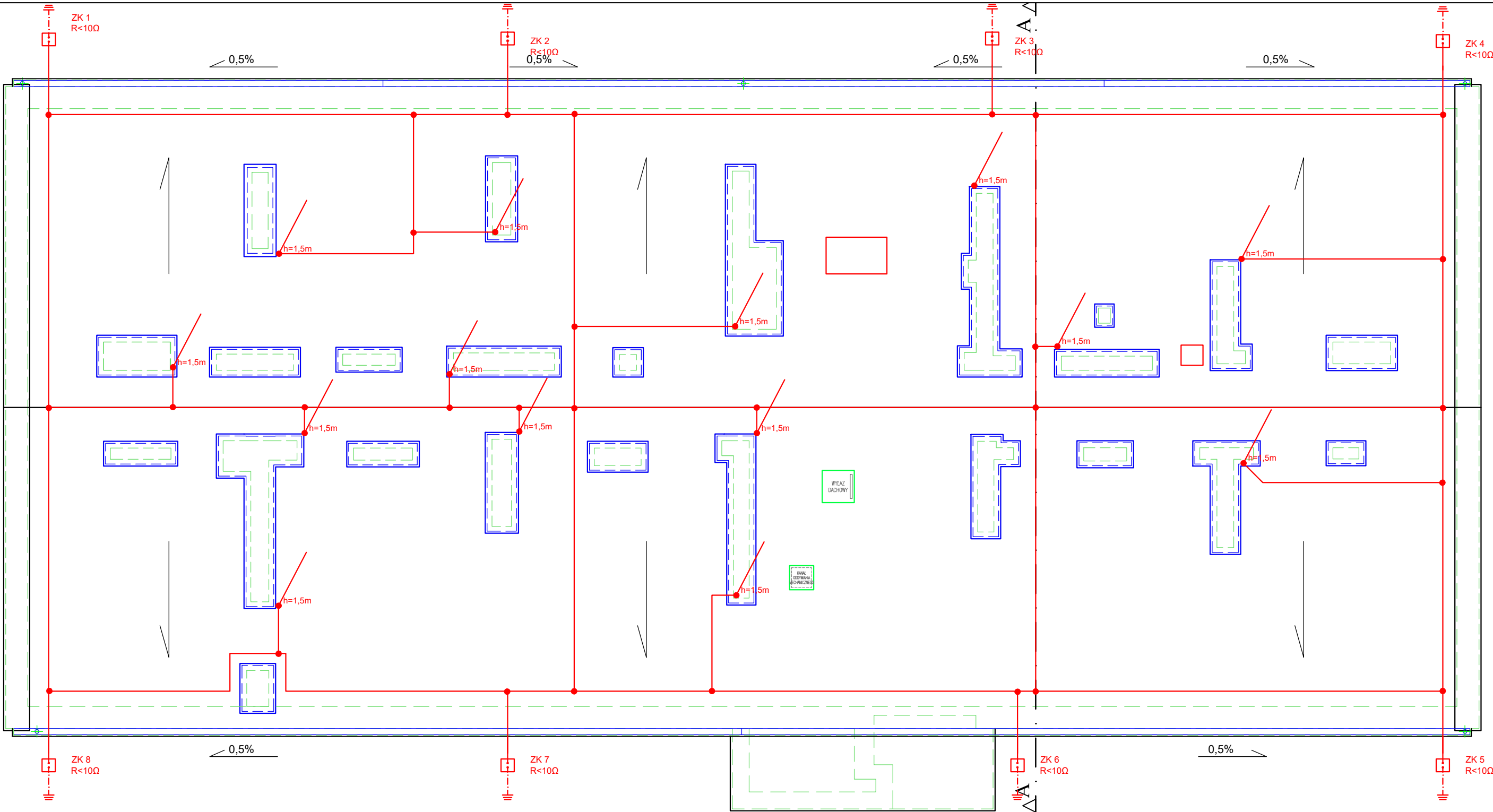


- D1
- EW3
- EW1
- AW1
- M1

- Oprawa typu plafon 3000lm wyposażona w czujkę ruchu
- Oprawa oświetlenia ewakuacyjnego 1W 3h
- Oprawa oświetlenia ewakuacyjnego 150lm 3h
- Oprawa awaryjna 360 lm typu led jednozadaniowa

- UWAGI:
- WYMIARY W [CM],
 - WYMIARY SPRAWDZAĆ NA BUDOWIE,
 - PRZED PRZYSTĄPIENIEM DO PRAC BUDOWLANYCH WYKONAWCA JEST ZOBOWIĄZANY DO ZAPOZNANIA SIĘ Z DOKUMENTACJĄ,
 - ROBOTY BUDOWLANO-INSTALACYJNE MUSZĄ BYĆ PROWADZONE Z RÓWNOLEGŁĄ, BIEŻĄCĄ KOORDYNACJĄ MIĘDZYBRANŻOWĄ,
 - RYSUNKI WERYFIKOWAĆ Z OPISEM TECHNICZNYM ORAZ KONSTRUKCYJNO-MATERIAŁOWYM,
 - WYMIARY OKIEN PODANO W ŚWIETLE OTWORU,
 - WYMIARY DRZWI PODANO W ŚWIETLE PRZEJŚCIA,
 - WSZELKIE ZMIANY KONSULTOWAĆ Z JEDNOSTKĄ PROJEKTUJĄCĄ.

JEDNOSTKA PROJEKTOWA :		ul. Wyszyńskiego 15/14 10-457 Olsztyn tel. 608-350-336 biuro@mtbp.pl	
MTBP USŁUGI PROJEKTOWE			
Mariusz Tomczuk			
OBIEKT :	BUDYNEK ADMINISTRACYJNO-BIUROWY	DATA	listopad 2025
ADRES:	10-011 OLSZTYN, UL. KS. W. OSIŃSKIEGO 12/13 DZ. NR 51, 44/1, OBR. 0066 M. OLSZTYN		
PRZEDMIOT RYSUNKU:	RZUT KONDYGNACJI 3 PIĘTRA	SKALA	1:100
RODZAJ OPRACOWANIA: ELEKTRYCZNA			
PROJEKTOWAŁ:	mgr inż. Paweł Pawłowski	NR UPR.	PODPIS
	upr. w spec. elektrycznej bez ograniczeń	POM/0173/PWBE/2023
SPRAWDZIŁ:	mgr inż. Agata Lis	NR UPR.	
	upr. w spec. elektrycznej bez ograniczeń	POM/0180/PWBE/22
DOKUMENT OBJĘTO OCHRONĄ NA PODSTAWIE USTAWY O PRAWACH AUTORSKICH KOPIOWANIE I POWIELANIE W CZĘŚCI LUB W CAŁOŚCI BEZ ZGODY AUTORA ZABRONIONE			NR RYS. E-5

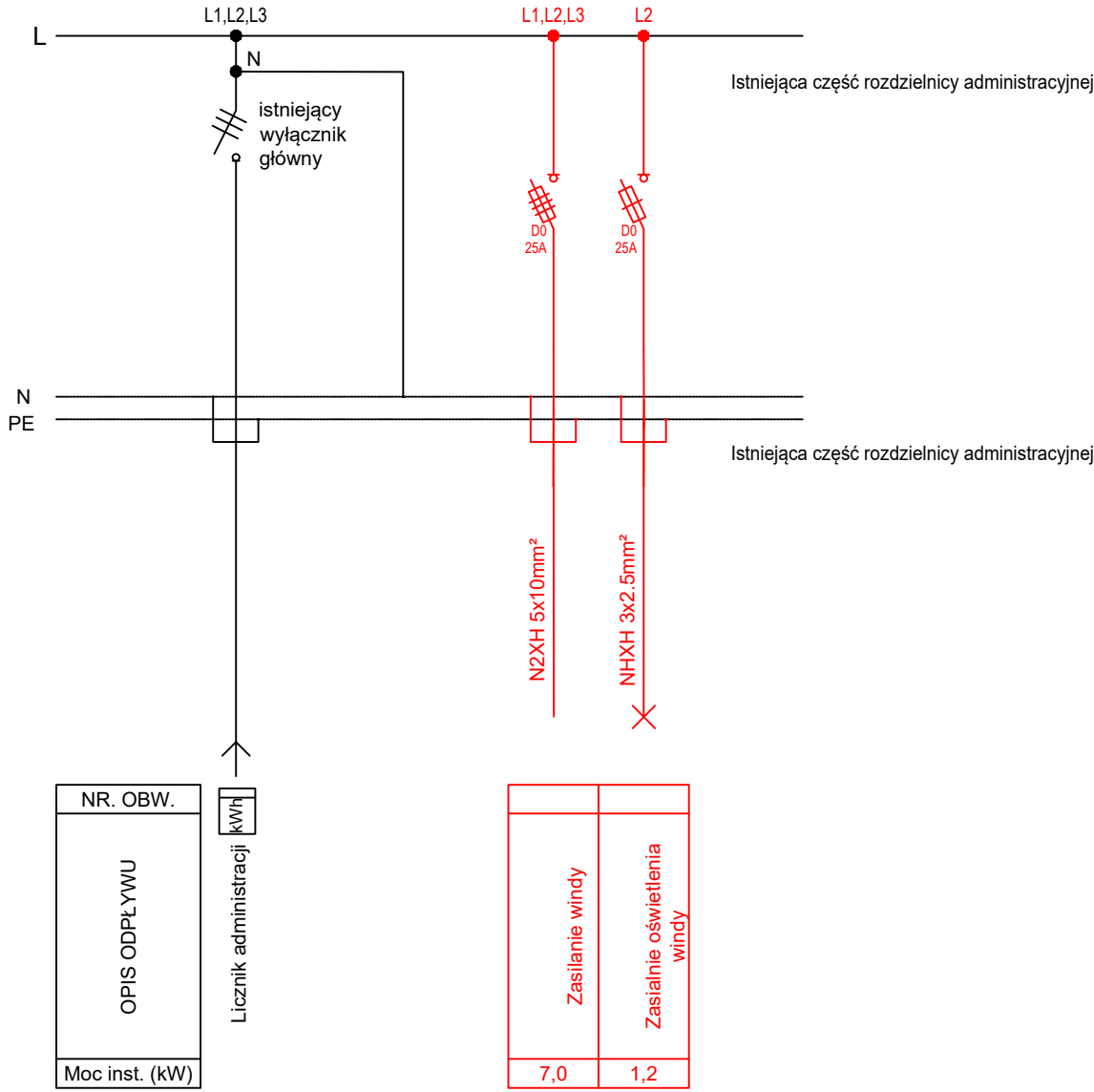


- Wykonać pomiary ciągłości po wykonaniu instalacji.
 - Połączenia spawane oraz skęcane zabezpieczyć antykorozyjnie z wykorzystaniem taśmy antykorozyjnej typu np. denso
 - Zwoły pionowe prowadzić w elewacji z wykorzystaniem rur odgromowych
 - Instalację wykonać drutem ocynkowanym Ø8, połączenia skęcane zabezpieczyć wazeliną techniczną
 - Złącza kontrolne wykonać w elewacji na wysokości 1m nad poziomem terenu
 - Wszystkie elementy budowlane wystające ponad powierzchnię dachu chronić zwodami pionowymi wysokości dobranej do ochraniających elementów, zwoły połączyć z siatką zwodów poziomych
 - Do zwodów nie podłączać urządzeń i elementów, których odległość od urządzenia chronionego za pomocą zwodów pionowych jest mniejsza niż wartość odsepu izolacyjnego.
 - Masztły antenowe chronić za pomocą zwodów pionowych izolowanych montowanych na izolatorach zapewniających odstęp bezpieczny
- Instalacja uziemiająca - uziom otokowy

- UWAGI:**
- WYMIARY W [CM],
 - WYMIARY SPRAWDZAĆ NA BUDOWIE,
 - PRZED PRZYSTĄPIENIEM DO PRAC BUDOWLANYCH WYKONAWCA JEST ZOBOWIĄZANY DO ZAPOZNANIA SIĘ Z DOKUMENTACJĄ,
 - ROBOTY BUDOWLANO-INSTALACYJNE MUSZĄ BYĆ PROWADZONE Z RÓWNOLEGLĄ, BIEŻĄCĄ KOORDYNACJĄ MIĘDZYBRANŻOWĄ,
 - RYUNKI WERYFIKOWAĆ Z OPISEM TECHNICZNYM ORAZ KONSTRUKCYJNO-MATERIAŁOWYM,
 - WYMIARY OKIEN PODANO W ŚWIETLE OTWORU,
 - WYMIARY DRZWI PODANO W ŚWIETLE PRZEJŚCIA,
 - WSZELKIE ZMIANY KONSULTOWAĆ Z JEDNOSTKĄ PROJEKTUJĄCĄ.

JEDNOSTKA PROJEKTOWA :		ul. Wyszyńskiego 15/14 10-457 Olsztyn tel. 608-350-336 biuro@mtbp.pl	
MTBP USŁUGI PROJEKTOWE			
Mariusz Tomczuk			
OBIEKT :	BUDYNEK ADMINISTRACYJNO-BIUROWY		DATA listopad 2025
ADRES:	10-011 OLSZTYN, UL. KS. W. OSIŃSKIEGO 12/13 DZ. NR 51, 44/1, OBR. 0066 M. OLSZTYN		
PRZEDMIOT RYSUNKU:	RZUT DACHU - instalacja odgromowa		SKALA 1:100
RODZAJ OPRACOWANIA: ELEKTRYCZNA			
	mgr inż. Paweł Pawłowski	NR UPR.	PODPIS
PROJEKTOWAŁ:	upr. w spec. elektrycznej bez ograniczeń	POM/0173/PWBE/2023
	mgr inż. Agata Lis	NR UPR.	
SPRAWDZIŁ:	upr. w spec. elektrycznej bezograniczen	POM/0180/PWBE/22
DOKUMENT OBJĘTO OCHRONĄ NA PODSTAWIE USTAWY O PRAWACH AUTORSKICH KOPIOWANIE I POWIELANIE W CZĘŚCI LUB W CAŁOŚCI BEZ ZGODY AUTORA ZABRONIONE			NR RYS. E- 6

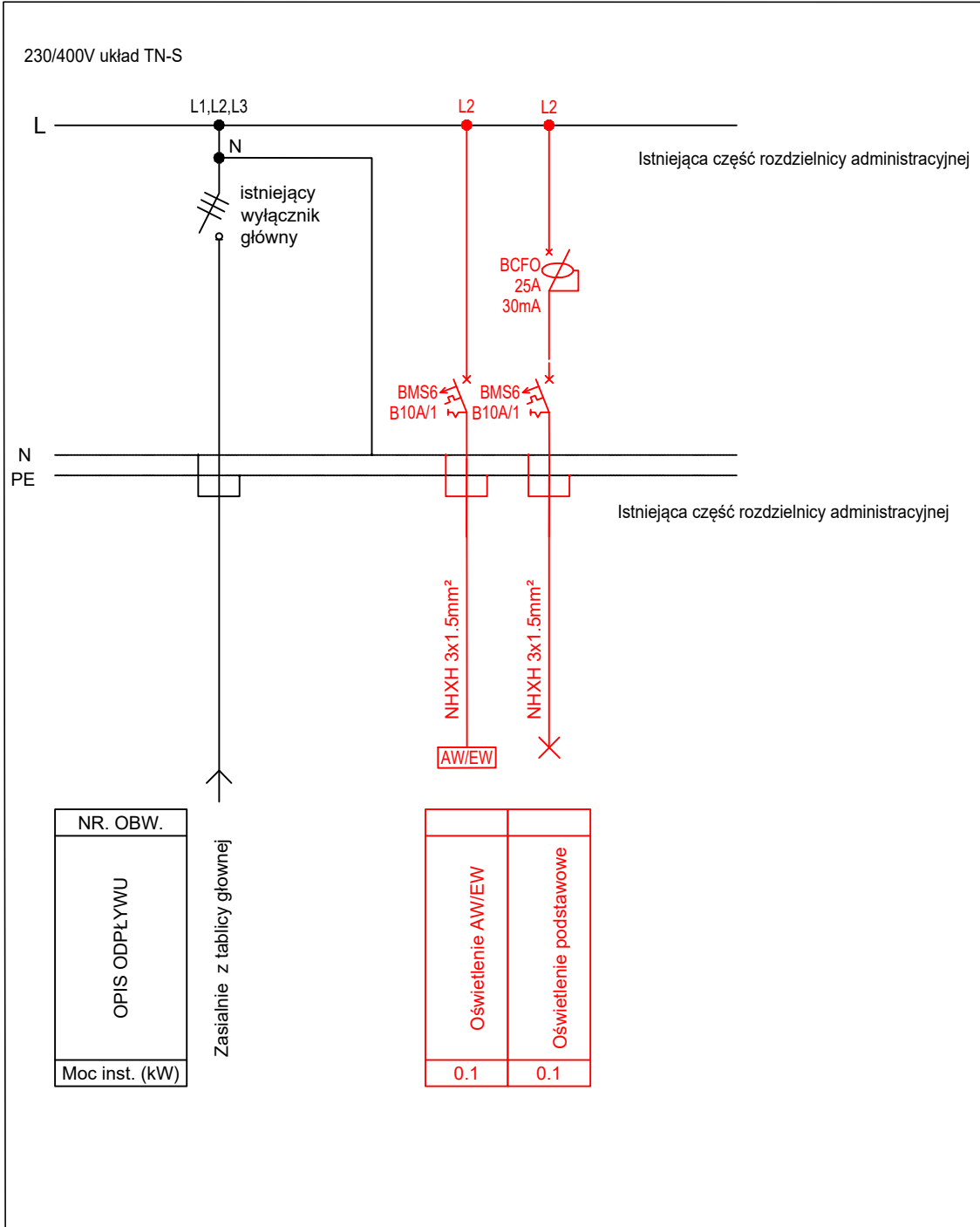
230/400V układ TN-S



Uwaga

Kolorem narysowano nowoprjektowane obwody rozdzielnicy administracyjnej części użytkowanej przez WIOŚ

JEDNOSTKA PROJEKTOWA:		ul. Wyszyńskiego 15/14 10-457 Olsztyn tel. 608-350-336 biuro@mtbp.pl	
MTBP USŁUGI PROJEKTOWE			
Mariusz Tomczuk			
OBIKT:	BUDYNEK ADMINISTRACYJNO-BIUROWY	DATA	listopad 2025
ADRES:	10-011 OLSZTYN, UL. KS. W. OSIŃSKIEGO 12/13 DZ. NR 51, 44/1, OBR. 0066 M. OLSZTYN	SKALA	
PRZEDMIOT RYSUNKU:	Schemat ideowy -główny	SKALA	
RODZAJ OPRACOWANIA: ELEKTRYCZNA			
PROJEKTOWAŁ:	mgr inż. Paweł Pawłowski upr. w spec. elektrycznej bez ograniczeń	NR UPR.	POM/0173/PWBE/2023
SPRAWDZIŁ:	mgr inż. Agata Lis upr. w spec. elektrycznej bez ograniczeń	NR UPR.	POM/0180/PWBE/22
DOKUMENT OBJĘTO OCHRONĄ NA PODSTAWIE USTAWY O PRAWACH AUTORSKICH KOPIOWANIE I POWIELANIE W CZĘŚCI LUB W CAŁOŚCI BEZ ZGODY AUTORA ZABRONIONE		NR RYS. E-7	



Uwaga

- Kolorem narysowano nowoprjektowane obwody rozdzielnic piętrowej części użytkowanej przez WIOŚ
- Nowo projektowane oświetlenie na wszystkich kondygnacjach zasilić z istn. tablic piętowych

JEDNOSTKA PROJEKTOWA :		ul. Wyszyńskiego 15/14 10-457 Olsztyn tel. 608-350-336 biuro@mtbp.pl	
MTBP USŁUGI PROJEKTOWE			
Mariusz Tomczuk			
OBIEKT :	BUDYNEK ADMINISTRACYJNO-BIUROWY		DATA listopad 2025
ADRES:	10-011 OLSZTYN, UL. KS. W. OSIŃSKIEGO 12/13 DZ. NR 51, 44/1, OBR. 0066 M. OLSZTYN		
PRZEDMIOT RYSUNKU:	Schemat ideowy - Tablicy pietrowej		SKALA
RODZAJ OPRACOWANIA: ELEKTRYCZNA			
PROJEKTOWAŁ:	mgr inż. Paweł Pawłowski	NR UPR.	PODPIS
	upr. w spec. elektrycznej bez ograniczeń	POM/0173/PWBE/2023
SPRAWDZIŁ:	mgr inż. Agata Lis	NR UPR.	
	upr. w spec. elektrycznej bezograniczeń	POM/0180/PWBE/22
<div><div>⚡</div><div>DOKUMENT OBJĘTO OCHRONĄ NA PODSTAWIE USTAWY O PRAWACH AUTORSKICH KOPIOWANIE I POWIELANIE W CZĘŚCI LUB W CAŁOŚCI BEZ ZGODY AUTORA ZABRONIONE</div><div>⚡</div></div>			NR RYS. <div>E-8</div>